

# GRUNDRISS STADTWOHNUNG 2.1.3

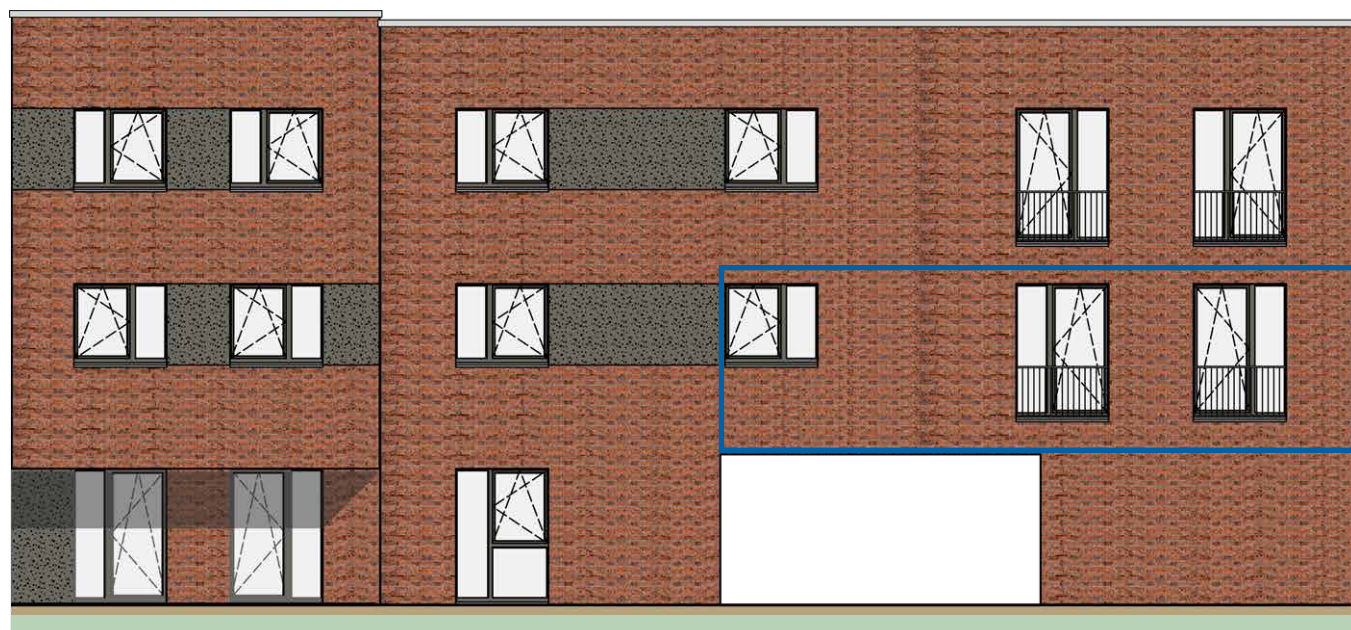
ca. 75,1 m<sup>2</sup>

Stand 04.2017

[www.wohnen-an-der-au.de](http://www.wohnen-an-der-au.de)



Ansicht Straße

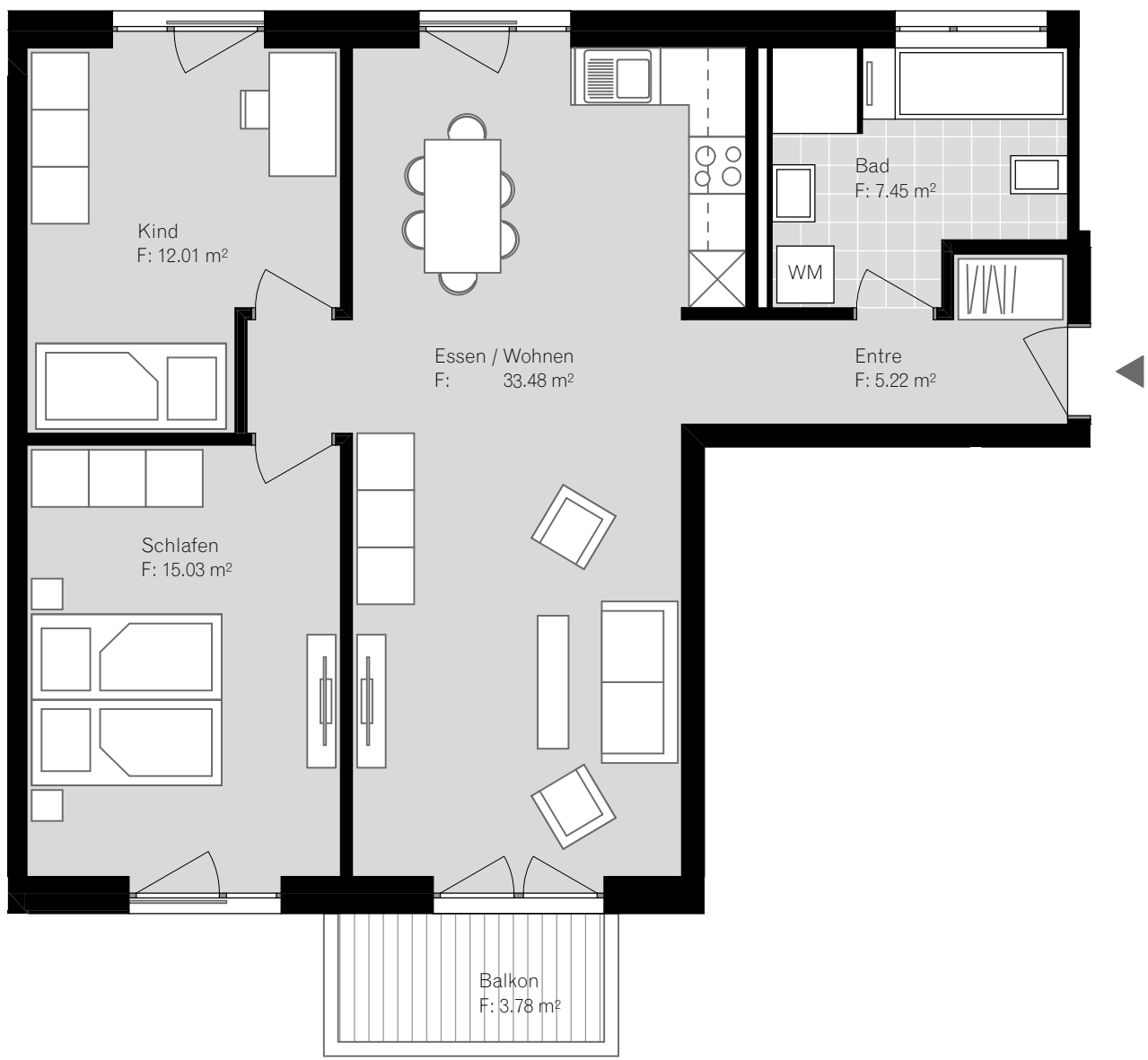


Ansicht Garten



# 1. OG

Wohnfläche: ca. 75,1 m<sup>2</sup>



## WOHNFLÄCHEN

Geschoss	Wohnfläche
1.OG – Bad	ca. 7,5 m <sup>2</sup>
1.OG – Balkon	ca. 1,9 m <sup>2</sup>
1.OG – Entre	ca. 5,2 m <sup>2</sup>
1.OG – Essen/Wohnen	ca. 33,5 m <sup>2</sup>
1.OG – Kind	ca. 12,0 m <sup>2</sup>
1.OG – Schlafen	ca. 15,0 m <sup>2</sup>
<b>Gesamt</b>	<b>ca. 75,1 m<sup>2</sup></b>

EINE PROJEKTENTWICKLUNG VON

**Gerlach Wohnungsbau AG**

Wexstraße 16  
20355 Hamburg

Telefon +49 40 - 35 74 00 - 0

E-Mail [info@gerlach-wohnungsbau.de](mailto:info@gerlach-wohnungsbau.de)Web [www.gerlach-wohnungsbau.de](http://www.gerlach-wohnungsbau.de)

BERATUNG &amp; VERTRIEB

**ICON IMMOBILIEN GmbH**

Mühlenkamp 59  
22303 Hamburg

Telefon +49 40 - 650 52 99 - 0

E-Mail [info@icon-immobilien.de](mailto:info@icon-immobilien.de)Web [www.icon-immobilien.de](http://www.icon-immobilien.de)

## DISCLAIMER

Änderungen in der Planung, Ausführungsart und den vorgesehenen Baustoffen behält sich die Verkäuferin vor, soweit sie sich technisch als zweckmäßig oder notwendig erweisen, oder auf behördlichen Auflagen beruhen. Sie müssen dem Käufer zumutbar sein. Sowohl die Darstellung der Möblierung, Küchengestaltung, Außenanlagen, Bepflanzung und die Ausstattung an technischen Geräten ist beispielhaft und dient lediglich der Anschauung. Im Lieferumfang enthalten und hierfür maßgeblich sind die sich aus der Baubeschreibung und dem Kaufvertrag ergebenden Regelungen. Balkone, Loggien und Dachterrassen sind mit 50 %, die Terrassen im EG mit 25 % in der Wohnfläche enthalten. Die in der Zeichnung angegebenen Flächenangaben sind Zirka-Angaben. Diese Maße können sich im Zuge der Ausführungsplanung und durch Sonderwünsche ändern. Alle Angaben erfolgen nach Aussage Dritter. Für die Richtigkeit und Vollständigkeit kann daher keine Gewähr übernommen werden. Alle auf diesem Grundriss enthaltenen Informationen geben den derzeitigen Stand wieder und stellen kein vertragliches Angebot dar.